

MDC – Kontrola Otwarcia Minibarów



Założenie



- **System MDC jest rozwiązaniem dla Hotelu, które chcą mieć pełną kontrolę otwarcia / zamknięcia minibarów w czasie rzeczywistym.**



Główne Cechy Systemu

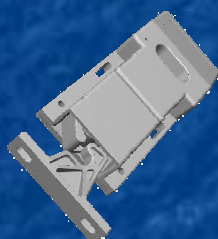
- Pełna kontrola otwarcia / zamknięci drzwi minibarów
- Komunikacja między minibarem a recepcją (status drzwi: otwarte / zamknięte)
- Komunikacja między minibarami a osobą odpowiedzialną za ich uzupełnianie
- Szybka i sprawna instalacja
- Pasuje do każdego typu minibarów (różnych producentów)
- Łatwość użytkowania
- Brak potrzeby konfiguracji i programowania zamków
- Niski koszt systemu (w porównaniu do minibarów typu on-line)
- **BRAK OKABLOWANIA**



Zalety

- **Kontrola otwarć / zamknięć minibaru**
- **Brak okablowania**
- **Informacje przesyłane do recepcji w czasie rzeczywistym**
- **Oszczędności czasu pracy Personelu**
- **Łatwiejsze i szybsze uzupełnianie minibarów**
- **Raporty dla Hotelu:**
 - - **czas uzupełniania minibarów**
 - - **liczba otwarć drzwi**
- **Personel nie przeszkadza Gościom podczas ich pobytu**

Co jest potrzebne aby system MDC działał ?



Driver IRF

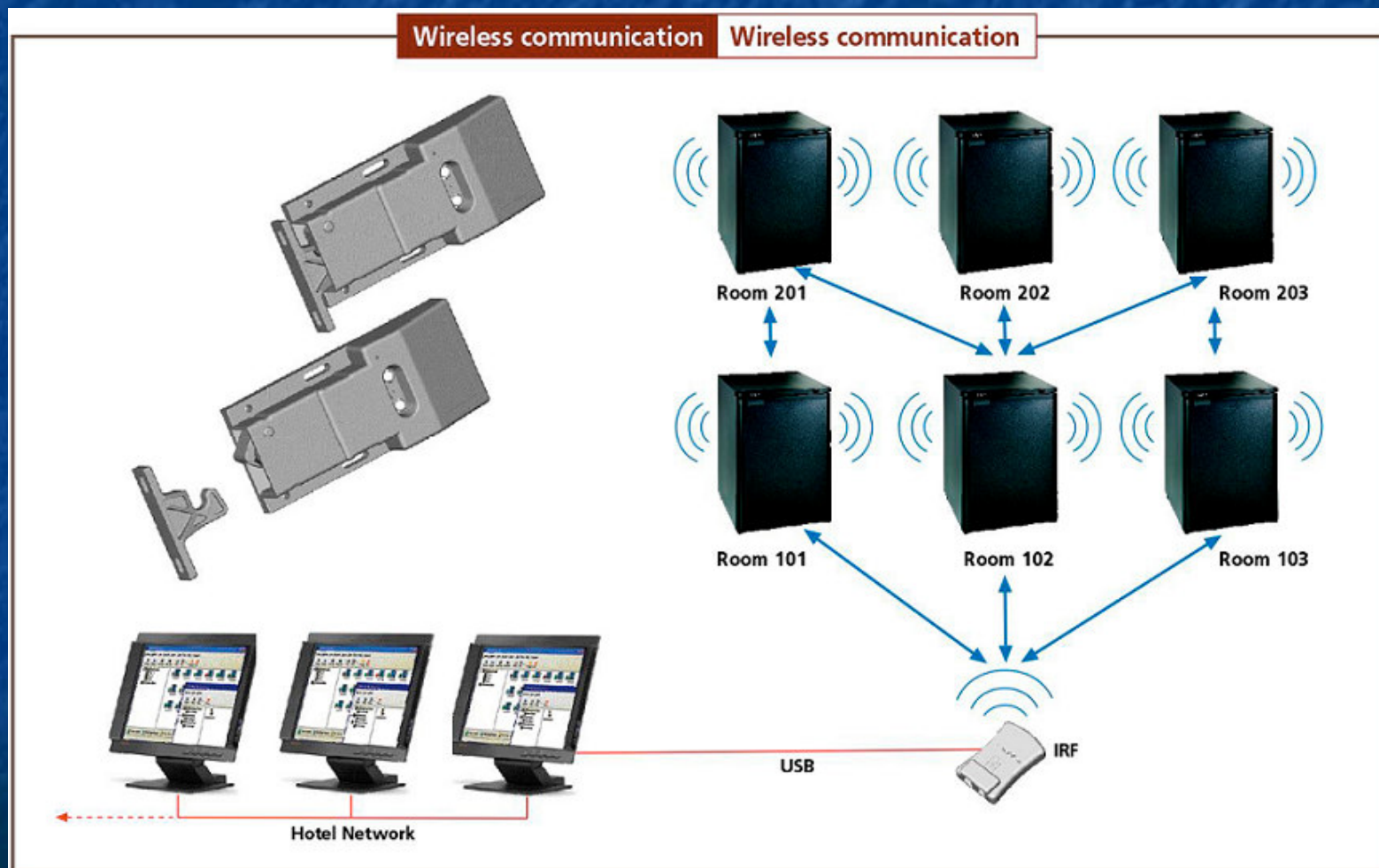
- **1 zamek elektroniczny przy minibarze " UCF "**
- **1 Odbiornik (IR) na cały Hotel**
- **1 Sterownik IRF na Hotel**
- **1 Oprogramowanie LockNet na każdy komputer działający w systemie**

Jak system MDC działa ?



- **Każdy zamek komunikuje się ze sterownikiem IRF drogą radiową**
- **System wykorzystuje wolną częstotliwość 868 Mhz**
- **Każdy minibar, jest bramką przesyłową dla kolejnych minibarów**

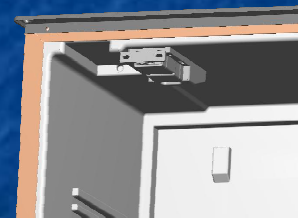
Schemat działania systemu MDC



Miejsce instalacji zamka ?



- **Najlepszym miejscem instalacji zamka jest szafka w której jest minibar. Wówczas, nawet po wymianie minibaru, nie musimy demontować systemu**
- **Można również zainstalować zamek w minibarze:**
 - **Po prawej stronie**
 - **Po lewej stronie**



Koszt systemu MDC ?



- **Koszt zamka: 650,- PLN netto + 22% VAT**
- **Koszt Odbiornika IR: 4500,- PLN netto + 22% VAT**
- **Instalacja zamka: 85,- PLN netto + 22% VAT (może zostać wykonana przez Personel Hotelu)**
- **Uruchomienie i szkolenie: 2500,- PLN netto + 22% VAT**
- **Dodatkowo: przejazd na trasie WITPOL - HOTEL - WITPOL oraz bezpłatne zakwaterowanie i wyżywienie w Hotelu**
- **Czas dostawy: około 3-4 tygodni**
- **Gwarancja: 24 miesiące**